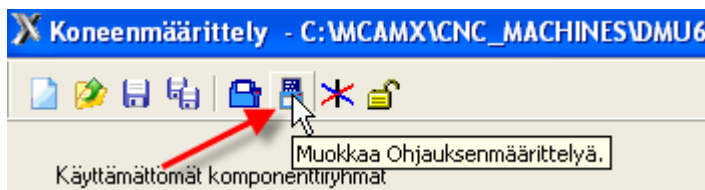
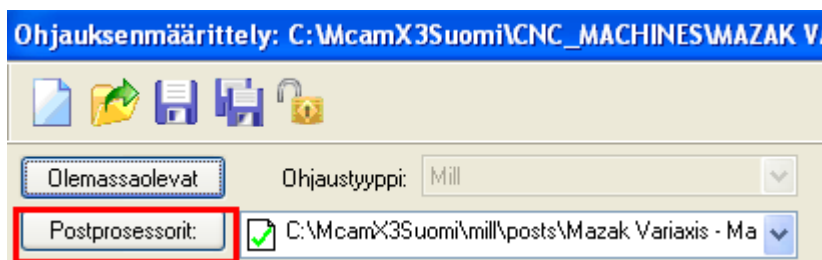


Koneenmäärittelyn asettaminen käyttämään Cimco postprosessoria

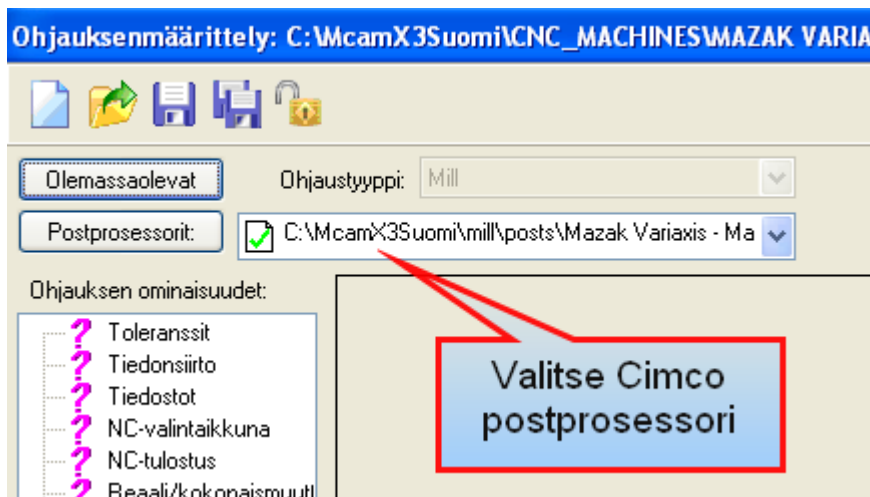
1. Kopioi Cp6.dll tiedosto /apps-kansioon
2. Kopioi saadut postprosessoritiedostot (*.pst, *.ccp, *.par) haluamaasi kansioon. Yleensä se on C:\Mcamx\Mill\Posts.
3. Avaa Koneenmäärittelyssä valittu kone (varmista, että se on 5-akselinen).
4. Avaa Muokkaa ohjauksenmäärittelyä.



5. Valitse Postprosessorit



6. Valitse lisää tiedostoja ja lisää tarvittava Cimco-postprosessori.
7. Valitse postprosessoriulistasta äsken lisätty postprosessori.



Huom: Tallenna Ohjauksenmäärittelyn tiedosto, jolloin postprosessorin kohdalle tulee vihreä merkki

8. Avaa Tiedostot-välilehti ja aseta postproessorin ohjelmatiedostoksi **CP6.dll**.

