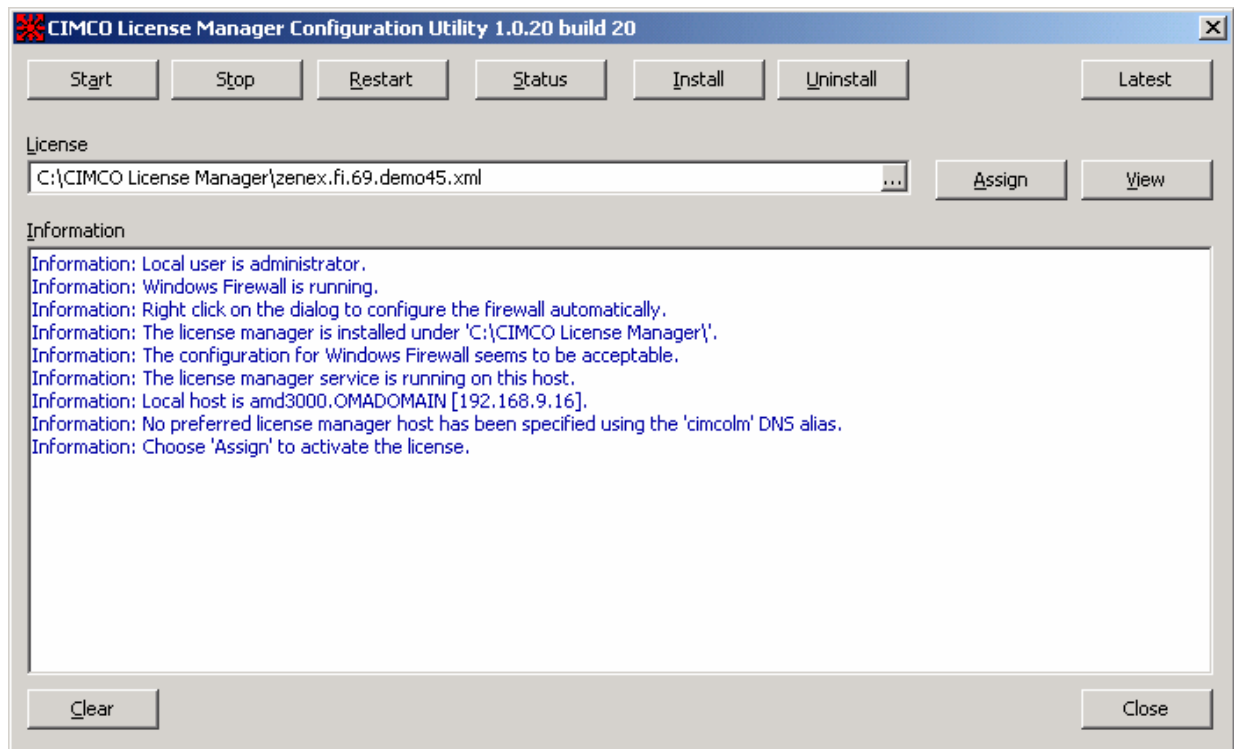

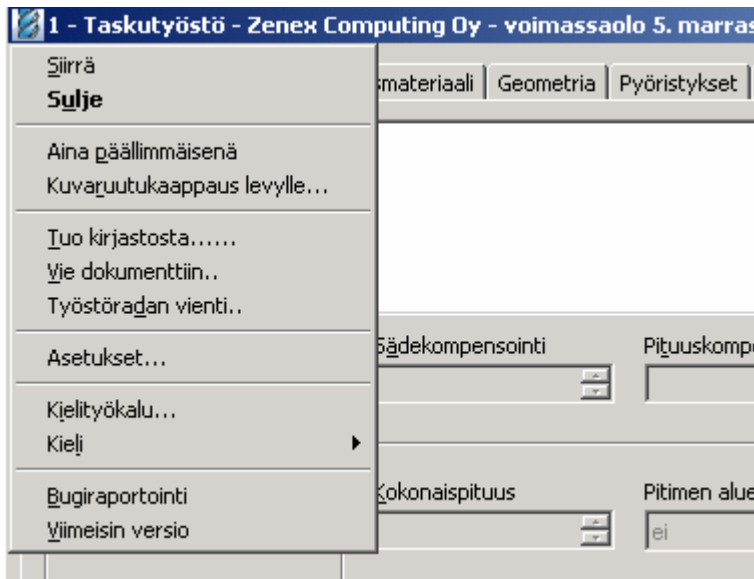


## Kuinka otetaan Cimcon lisenssinhallinta käyttöön

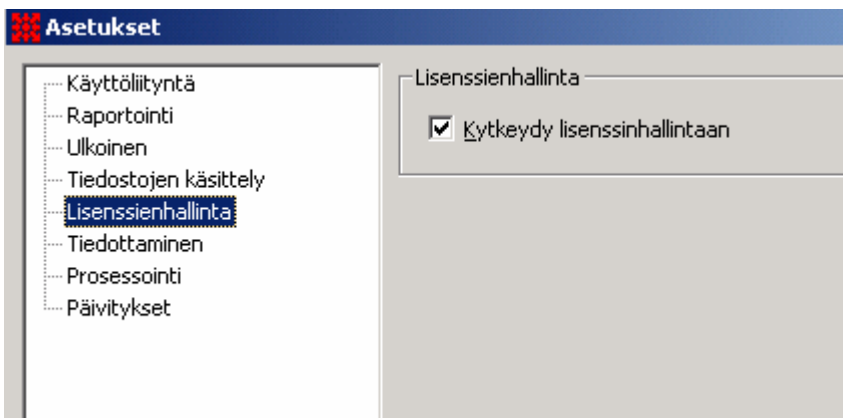
1. Asenna Cimco License Manager. Se ei tarvitse olla samalla koneella kuin Mastercamin Nethasp Serverin, mutta koneen tulee olla luonnollisesti verkossa. Voi olla kätevää käyttää samaa konetta, jolla NetHasp Server on.
2. Käynnistä Cimcon Configuration Utility
3. Valitse lisenssi ja paina Start.



4. Käynnistä Mastercam ja sen jälkeen HSM.
5. Klikkaa HSM valintaikkunan kulmassa olevaa HSM ikonia 
6. Valitse Asetukset



7. Valitse Lisenssienhallinta kohdasta Kytkeydy lisenssinhallintaan



8. Sulje Mastercam

9. Käynnistä Mastercam uudelleen ja sen jälkeen HSM.

10. Valitse Tietoja-välilehti. Kelluva lisenssi tulisi näkyä yhdistettynä.



# CIMCO

## Integration

Mastercam HSM Performance Pack  
1.2.5 build 134

<http://www.cimco-hsm.com>

<http://forum.cimco-hsm.com>

e-mail: [hsm-support@cimco-software.com](mailto:hsm-support@cimco-software.com)

- lisenssinhallinta (yhdistetty)
- kelluva lisenssi (hyväksytty)
  - lisenssin tunnus
  - lisenssin antaja
  - yritys
  - lisenssin voimassaolon alkaminen
  - lisenssin voimassaolon loppuminen
  - ylläpidon voimassaolon loppuminen

## Windows palomuri

HSM voi ilmoittaa, että Windows-palomuuri estää lisenssinhallinnan käytön. Ohjelma kysyy samalla, merkataanko palomuurille, että tältä ohjelmalta poistetaan esto. Tähän vastataan Kyllä, jolloin palomuri ei enää estä lisenssinhallintaa.