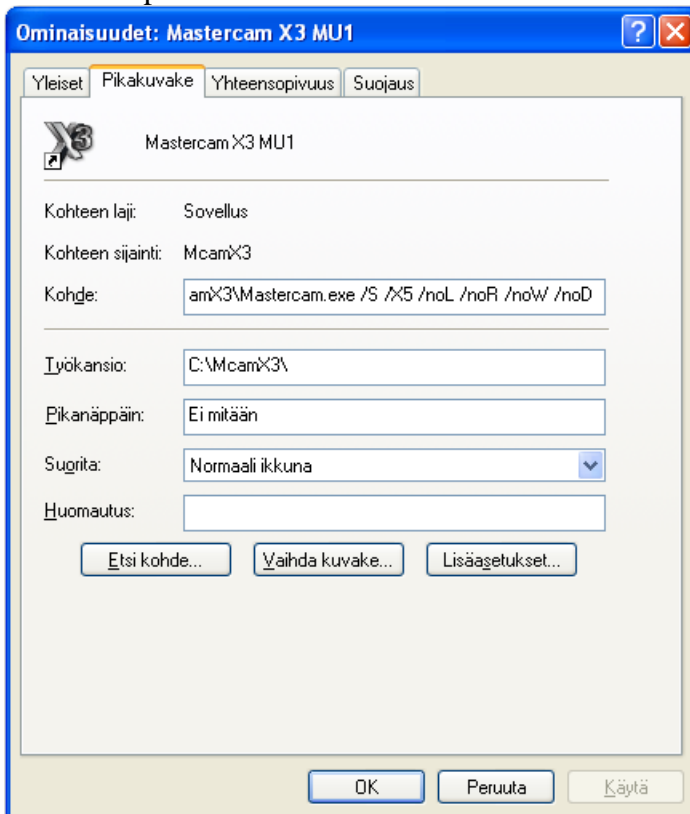


16.01.09

Kuinka käynnistetään vain Mill ja Design (Router, Lathe ja Wire ei valikoissa)?

Mastercamin käynnistysikonin ominaisuuksiin voidaan lisätä parametreja. Sama on helpommin tehtävissä käynnistämällä Mastercamin käyttäen Masetcam Launcher ohjelmaa. Launcherin asetuksia voidaan tallentaa pikakuvakkeiksi.

Esimerkki pikakuvakkeen ominaisuuksista

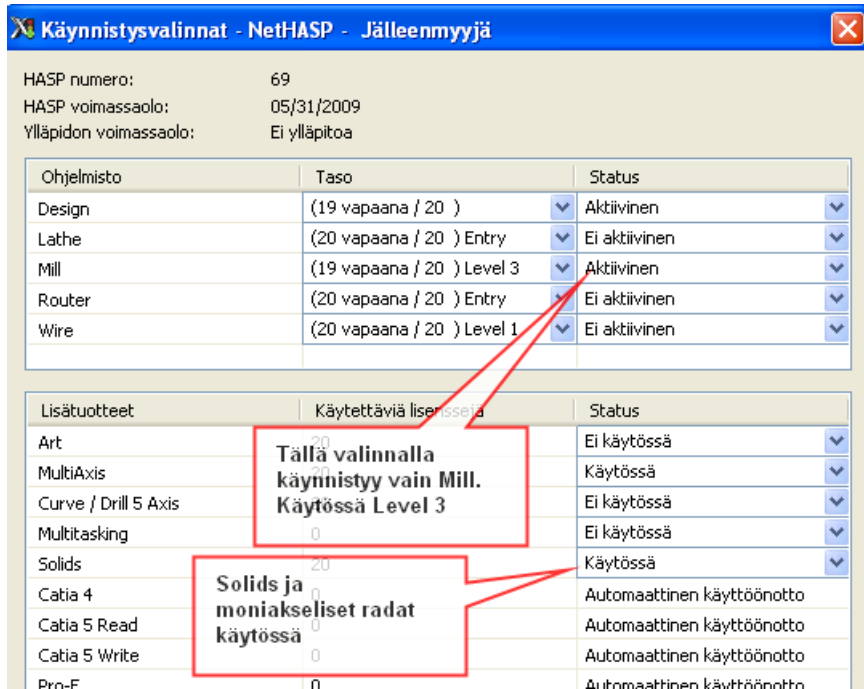


Tässä esimerkissä otetaan käyttöön Solids ja moniakseliset radat. Lathe, Router ja Wire eivät ole nyt käytössä.

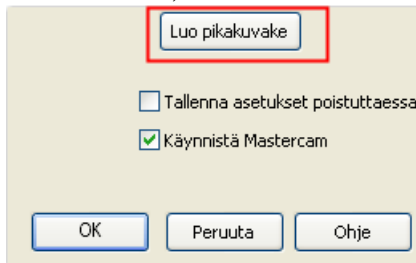
Parametrit /S /X5 /noL /noR /noW /noD

Mastercam Launcher

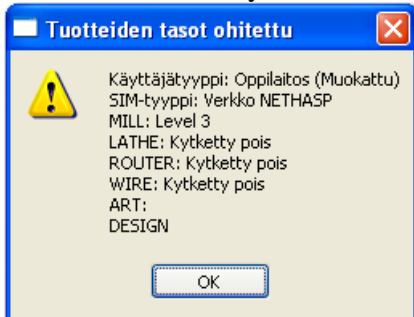
Tämä on helpommin tehtävissä käyttämällä Launcher-ohjelmaa
Käynnistä – Kaikki ohjelmat – Mastercam X3 - Mastercam Launcher



Nämä asetukset voidaan tallentaa pikakuvakkeeksi, jolloin saadaan vastaavat pikakuvakkeen ominaisuudet, kuin edellä oli selostettu



Kun Mastercam käynnistetään, tulle näytölle seuraava huomautus.



Nyt on valittavana vain Mill-työstöradat

