

Postprosessorien tiedostot ja niiden korjaaminen sekä päivittäminen

Mastercamin käyttäjillä on eri valmistajien postprosessoreita. Näitä päivitettäessä tai korjattaessa on hyvä lähettää kaikki postprosessoriin liittyvät tiedostot, jotka ovat tällä hetkellä käytössä.

Postprosessorin valmistajasta riippuen niissä on hieman eri tiedostoja käytössä. Tässä lista yhteisistä ja valmistajasta riippuvista tiedostoista.

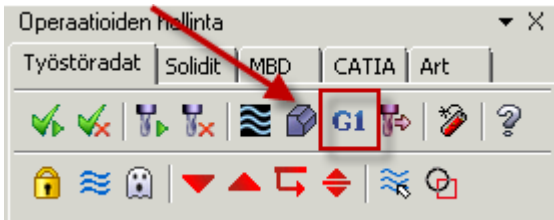
Tiedostojen sijainti on muuttunut jonkin verran versiosta X5 lähtien.

X4 ja vanhemmat. Windows XP. Vista ja Windows 7

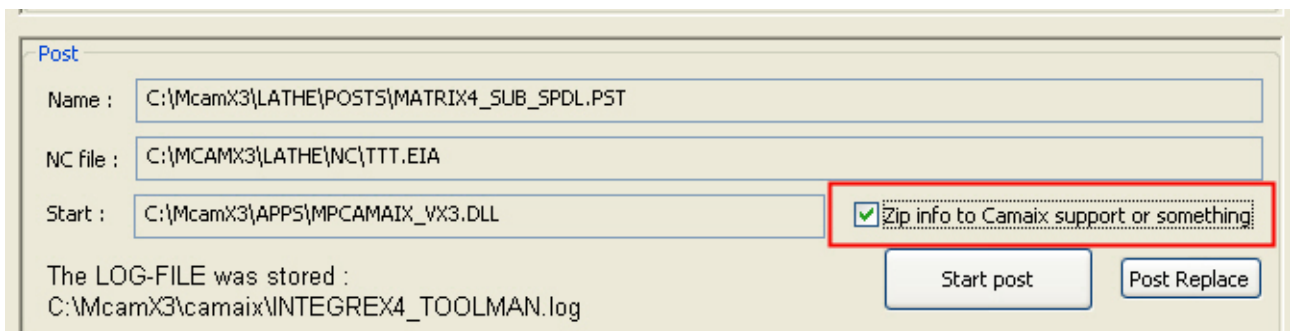
	Sijainti	Camaix	Cimco	Inhouse ja muut
Koneen –ja ohjauksen-määrittely mmd = mill lmd = lathe rmd = router wmd = wire	Mcamx4\ cnc_machines	nimi.mmd nimi.control	nimi.mmd nimi.control	nimi.mmd nimi.control
Mill\posts Lathe\posts Router\posts Wire\posts	McamX4\ Mill\Posts	nimi.pst nimi.par nimi.ccp	nimi.pst nimi.cp6	nimi.pst nimi.psb
Camaix ja Cimco käyttävät omaa ohjelmaansa postprosessointiin Muut MP.dll	McamX4\ apps	mpcamaix_vx4.dll	cp6.dll	
Lisenssi	McamX4\ apps	CP6-AXIS.ACC	MPCAMAIX_VX4.acc	Linenssi on kirjoitettu binääri-tiedostoon
Muuta		Camaixill on Camaix-kansiossa esimerkkitiedostoja ja päähakemistossa CamCheck-dll, joka myös tarvitaan		

Camaixin postprosessoriohjelmassa on valintaikkuna, josta näkee käytettävän koneenmäärittelyn ja postprosessorin. Valitsemalla **Zip info. to Camaix support or something**. kerätään kaikki tarvittavat tiedot C:\McamXx\camaix\camaixzip\camaixzip.zip tiedostoon. Se sisältää postprosessoidun MCX-tiedoston, vastaavat NC- ja NCI-tiedostot, koneen- ja ohjauksenmäärittelyn, postprosessorin tiedostot ja lokitiedoston.

1. Avaa joku tiedosto, jonka voi lähettää tai luo uusi. Tiedostolla sinänsä ei ole väliä; rata voi olla pelkkä profiili suorakaiteelle. Pääasia on, että voidaan käynnistää postprosessorointi.
2. Käynnistä postprosessointi

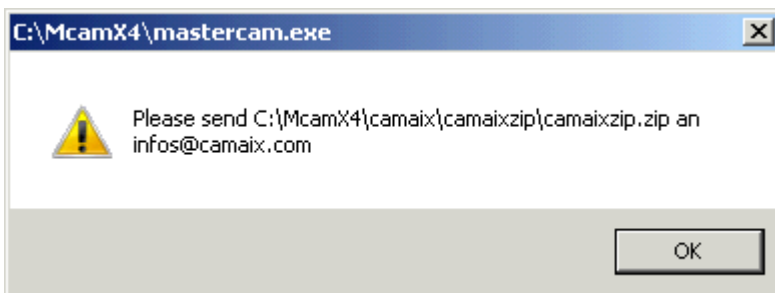


3. Merkkää **Zip info to Camaix** valintaruutu ja paina **Start post**.



Ellei tämä ikkuna avautunut, käytössä on joko ennen vuotta 2009 oleva versio tai tämä ei ole Camaix-postprosessori vaan joku muu. Ota yhteyttä Mastercam-edustajaasi lisäneuvojen saamiseksi.

4. Postprosessoinnin jälkeen saat seuraavan viestin.



5. Jos käytössä on joku muu postprosessori, zippaa siihen liittyvät tiedostot.
Huom. Pakkaaminen on tärkeää, jotta tiedostojen päivämäärät säilyvät alkuperäisinä.
Tiedostot tarvitaan, jotta varmistutaan, että korjataan juuri sitä postprosessoria, joka on käytössä.
6. Lähetä pakattu tiedosto osoitteeseen info@zenex.fi.