

24.08.09

## Camaixin uusi postproessorin valintaikkuna ja sen käyttö

1. Valitaan kone

**C:\McamXx\camaix\machines\XXXXXX**

2. Aloitetaan postprosessointi normaalisti G1 painikkeesta



3. Nyt avautuu Camaixin uusi valintaikkuna.

Siitä voidaan vaihtaa kone tai postproessori.

Ohjelma kerää tarvittaessa tiedostot Zip-pakettiin.

Mukaan otetaan postproessorin ja koneenmäärittelyn tiedostot, MCX-tiedosto ja NC-ohjelma sekä lokitietoja . Tiedot löytyvät **C:\McamXx\camaix\camaixzip** kansioista

MP Camaix

Machine

1 Mach.group Machine Group-1 Name : BRIDGEPORT 4 AXIS X4 2

3 Mach.def: C:\McamX4\CNC\_MACHINES\bridgeport\_4ax\_x4.mmd

4 Contr.def : C:\McamX4\CNC\_Machines\Default mm.control

5 Machine definition replace

6 Operation

| Op number | Op name | Tool number | Tool Dia | Tool name      |
|-----------|---------|-------------|----------|----------------|
| 1         | contour | 1           | 10.000   | 10mm flatend   |
| 2         | drill   | 2           | 10.000   | Hss drill 10mm |

Post

7 Name : C:\McamX4\MILL\POSTS\BRIDGEPORT\_4AX\_X4.PST

8 NC file : C:\MCAMX4\MILL\NC\POSTTET.H

9 Start : C:\McamX4\APPS\MPCAMAIX\_VX4.DLL

10  Zip info to Camaix support or something

11 The LOG-FILE was stored : C:\McamX4\camaix\BRIDGEPORT\_4AX\_X4.log

12 Start post

13 Post Replace

Machine Simulation NcX2Check

14

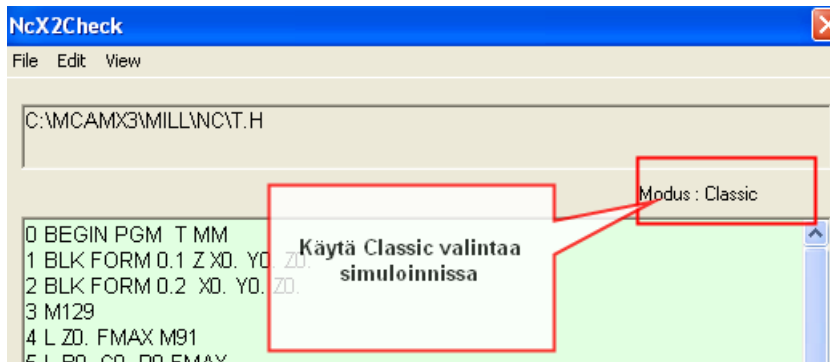
*Camaix-postprocessorin valintaikkuna*

1. Käytössä oleva koneryhmä
2. Koneen nimi (tämä annetaan koneenmäärittelyssä koneen kuvauksena)
3. Käytössä oleva Koneenmäärittely
4. Käytössä oleva Ohjauksenmäärittely
5. Koneenmäärittelyn vaihtaminen
6. Postprosessoitava operaatiolista työkautietoiin
7. Postprocessorin nimi
8. Luotavan NC-ohjelman nimi
9. Käytössä oleva postprocessorin suorittava ohjelma (tästä on hyvä tarkistaa, ettei käytössä ole vahingossa MP.DLL)
10. Luodaan pakattu tiedosto **C:\McamXx\camaix\camaixzip\camaixzip.zip**, joka sisältää postprosessoidun MCX-tiedoston, vastaavat NC- ja NCI-tiedostot, koneen- ja ohjauksenmäärittelyn, postprocessorin tiedostot ja lokitiedoston.
11. Lokitiedosto
12. Postprocessorin käynnistys
13. Postprocessorin vaihtaminen
14. NC-ohjelman konesimulointi

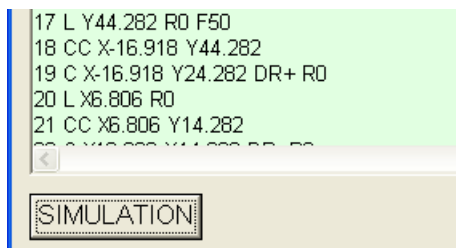
## NC-ohjelman konesimulointi

Jos valitaan Start post, luodaan vain NC-ohjelma. Jos valitaan Start simulation, luodaan NC-ohjelma ja käynnistetään sen simulointi

4. Kun käynnistetään simulointi avautuu ohjelma editorissa ja samaan aikaan NcX2Check-ikkunassa.



5. Valitse Simulation



Konesimulointi käynnistyy